

JB

中华人民共和国机械行业标准

JB / T 2191-93

锅炉手孔装置

1993-06-03 批准

1994-01-01 实施

中华人民共和国机械工业部

发布

锅炉手孔装置

JB / T 2191 - 93
代替 JB 2191 - 77**1 主题内容与适用范围**

本标准规定了锅炉手孔装置的基本结构型式。

本标准适用于额定蒸汽压力不大于 3.82Mpa 的蒸汽锅炉和热水锅炉上的手孔装置。

2 引用标准

GB 9222 水管锅炉受压元件强度计算

JB 3622 锅壳式锅炉受压元件强度计算

3 强度计算

3.1 水管锅炉水孔装置的强度应按 GB 9222 计算。

3.2 锅壳式锅炉手孔装置的强度应按 JB 3622 计算。

4 手孔装置的结构要素尺寸

本标准包括的手孔装置见表 1。

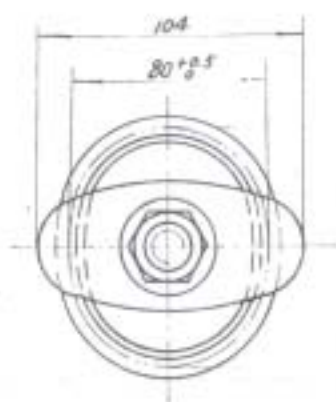
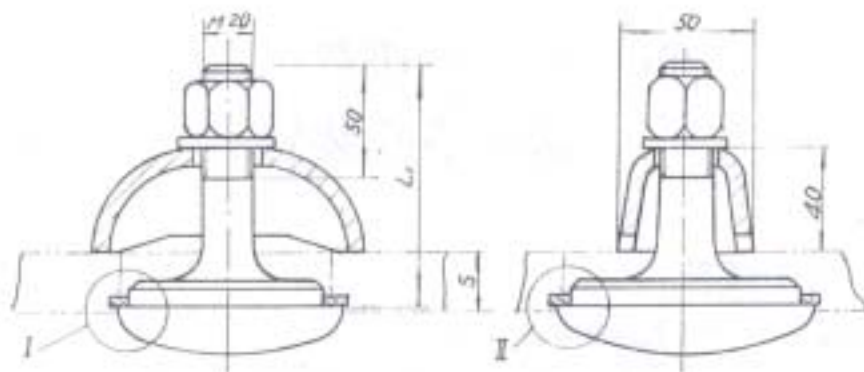
表 1

类型	适用锅炉压力 P 的范围 (Mpa)	椭圆形手孔尺寸(短轴 × 长轴) mm	有无 加强圈
A	1.6 < P ≤ 3.82	80 × 94	无
B	1.6 < P ≤ 3.82	88 × 102	无
C	1.6 < P ≤ 3.82	88 × 102	有
D	P ≤ 1.6	80 × 94	无
E	P ≤ 1.6	80 × 94	有
F	P ≤ 1.6	88 × 102	无
G	P ≤ 1.6	88 × 102	有

注：P 系指蒸汽锅炉的额定蒸汽压力或热水锅炉的允许工作压力。

4.1 A 型手孔装置的结构要素尺寸应符合图 1 和表 2 的规定。

4.2 B 型手孔装置的结构要素尺寸应符合图 2 和表 2 的规定。



椭圆非圆

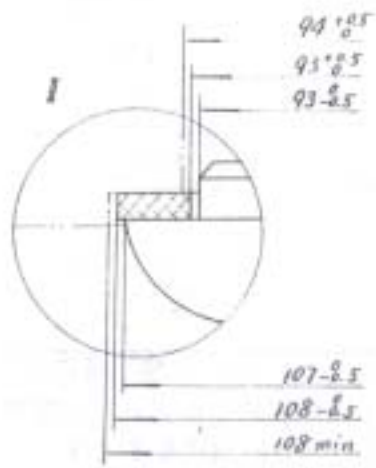
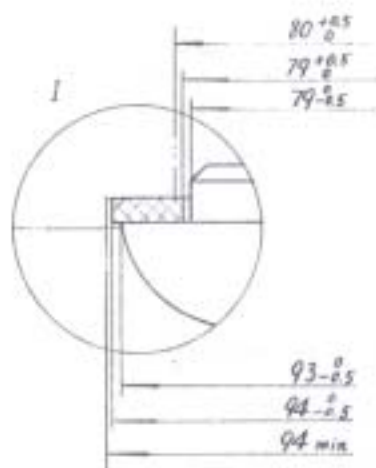
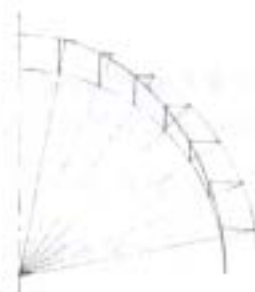


图1

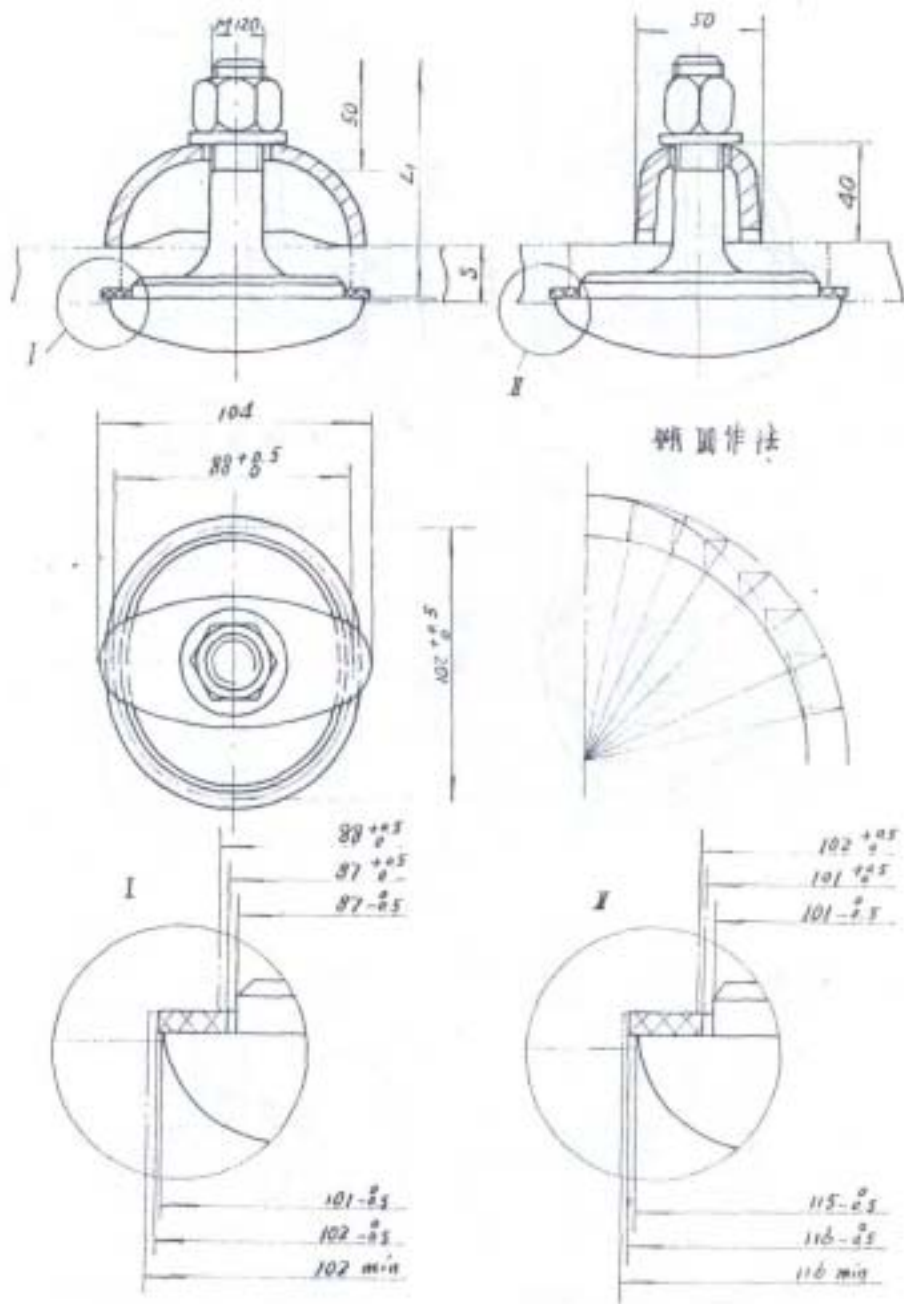


图2

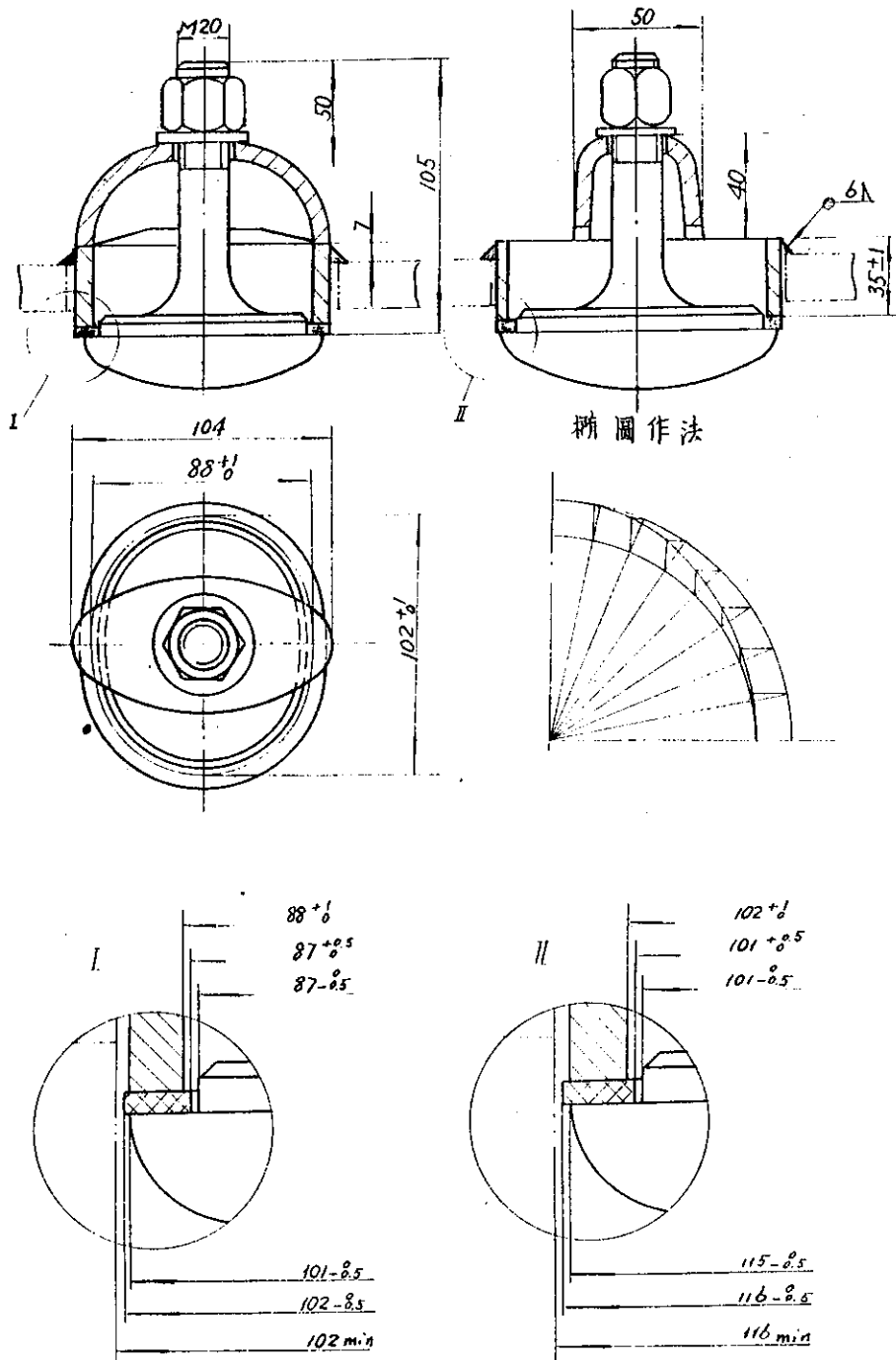


图 3

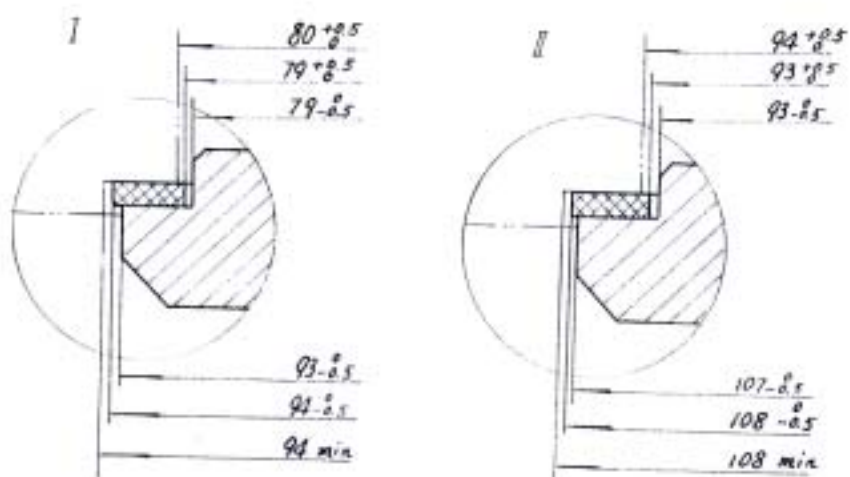
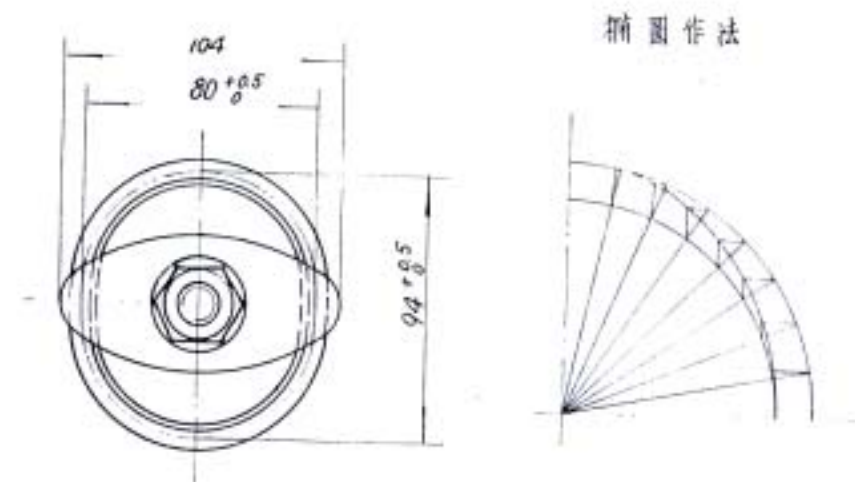
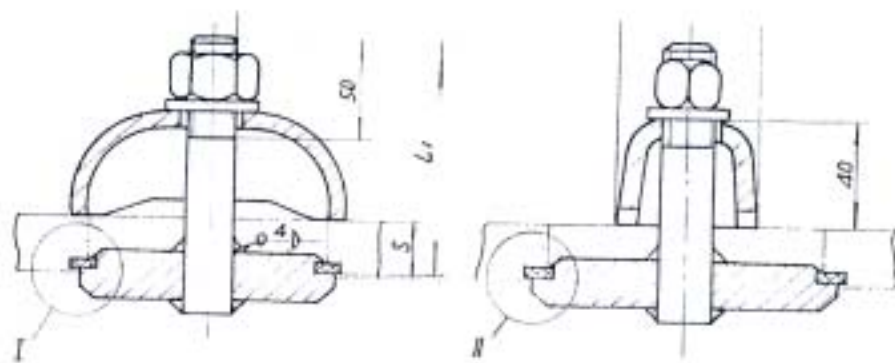


图 4

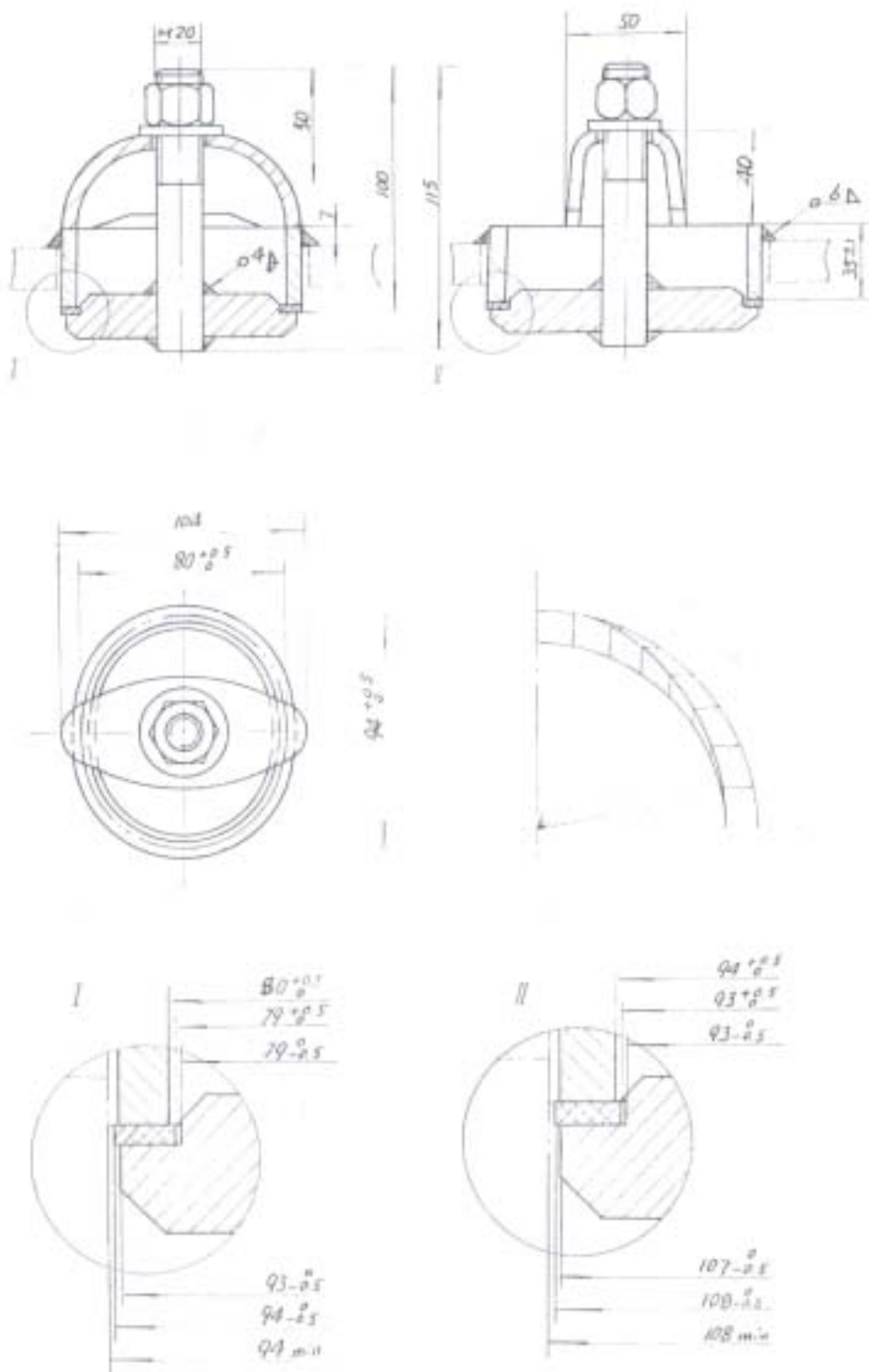


图5

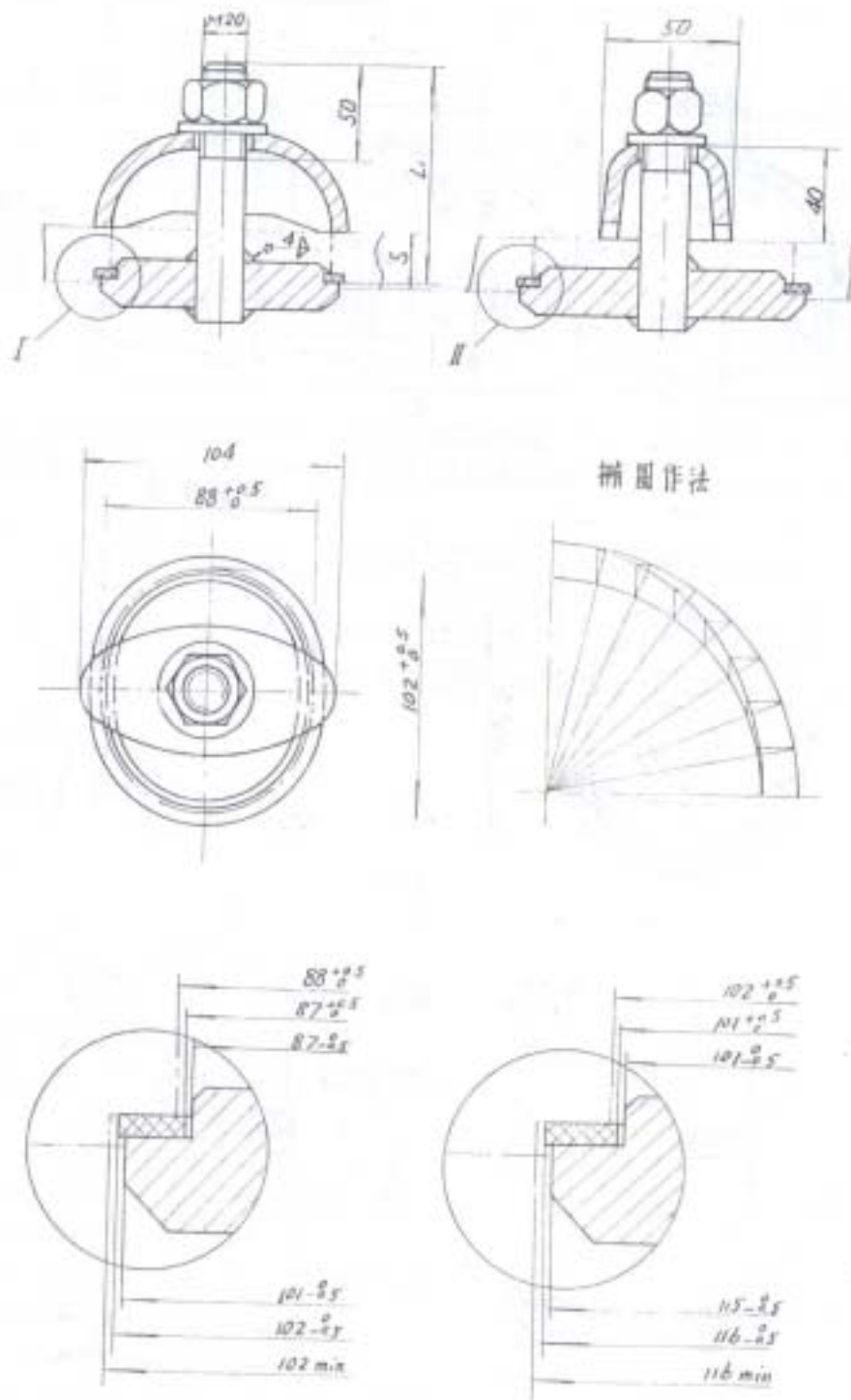
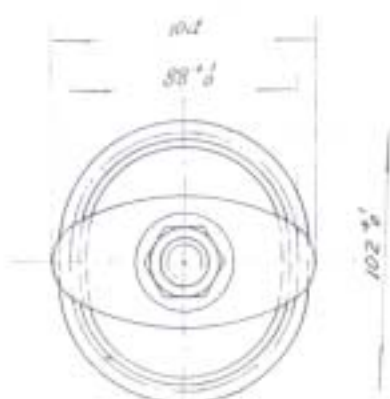
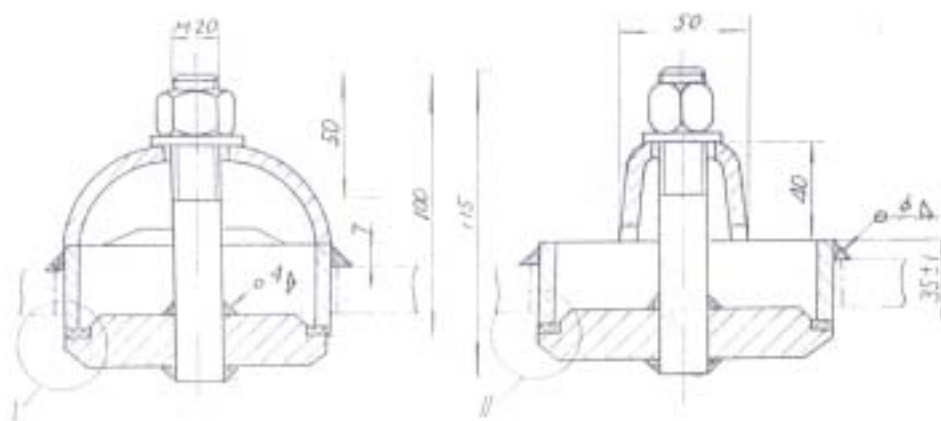


图6



椭圆作法

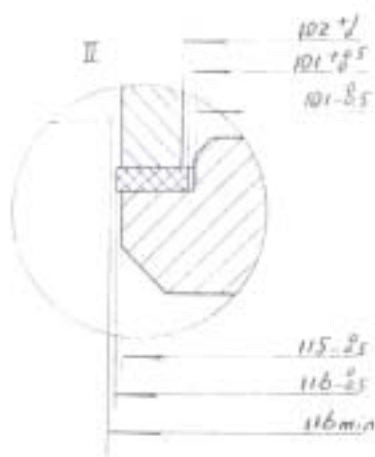
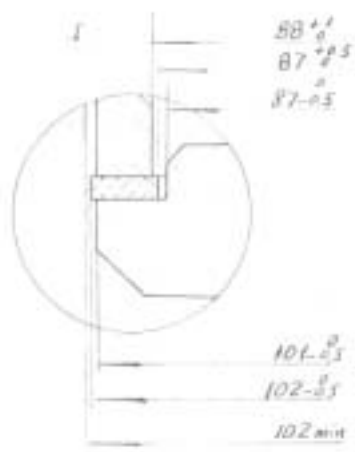


图7

表 2 mm

S	22	> 22 ~ 35
L ₁	90	105

4.3 C 型手孔装置的结构要素尺寸应符合图 3 的规定。

4.4 D 型手孔装置的结构要素尺寸应符合图 4 和表 3 的规定。手孔盖的厚度不得小于 16mm。

表 3 mm

S	22	> 22 ~ 35
L ₁	35	100

4.5 E 型手孔装置的结构要素尺寸应符合图 5 的规定。手孔盖的厚度不得小于 16mm。

4.6 F 型手孔装置的结构要素尺寸应符合图 6 和表 3 的规定。手孔盖的厚度不得小于 16mm。

4.7 G 型手孔装置的结构要素尺寸应符合图 7 的规定。手孔盖的厚度不得小于 16mm。

5 手孔装置在符合《蒸汽锅炉安全技术监察规程》、《热水锅炉安全技术监察规程》、GB 9222 或 JB 3622 的规定下，也可采用其它的结构型式。

6 标记示例

6.1 A 型手孔装置标记示例

L₁=90mm 的 A 型手孔装置：

手孔装置 A 80 × 94—90 JB/T 2191

6.2 B 型手孔装置标记示例

L₁=90mm 的 B 型手孔装置：

手孔装置 B 80 × 102—90 JB/T 2191

6.3 C 型手孔装置标记示例

手孔装置 C 88 × 102—105 JB/T 2191

6.4 D 型手孔装置标记示例

L₁=85mm 的 D 型手孔装置：

手孔装置 D 80 × 94—85 JB/T 2191

6.5 E 型手孔装置标记示例

手孔装置 E 80 × 94—1C JB/T 2191

6.6 F 型手孔装置标记示例

L₁=85mm 的 D 型手孔装置：

手孔装置 F 88 × 102—85 JB/T 2191

6.7 G 型手孔装置标记示例

手孔装置 G 88 × 102—100 JB/T 2191

附加说明：

本标准由上海工业锅炉研究所提出并归口。

本标准由上海工业锅炉研究所负责起草。

本标准主要起草人周勇林。

自本标准实施之日起，原第一机械工业部部标准 JB 2191—77《锅炉手孔装置》作废。